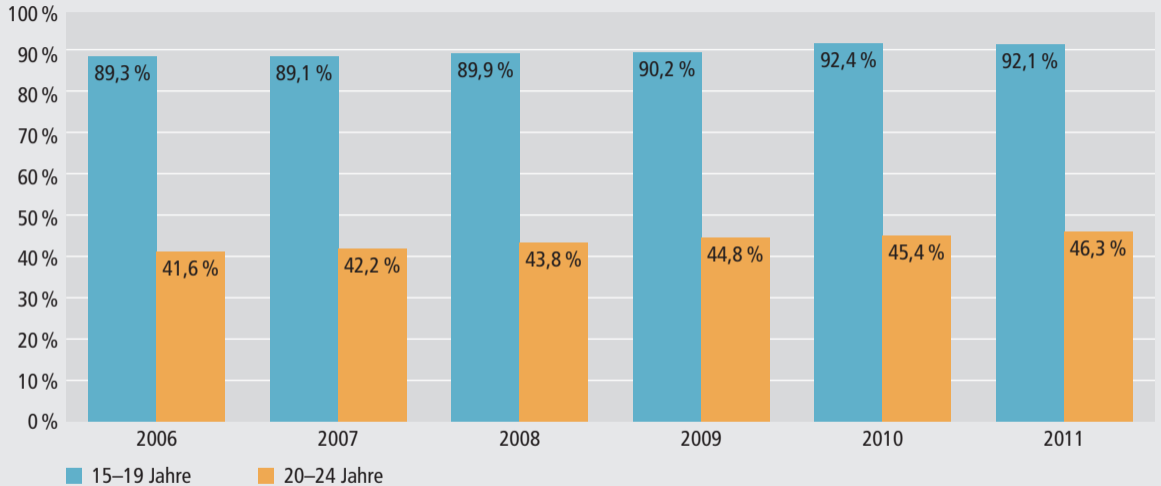


Schaubild A6.1-1: Junge Menschen in formaler Bildung nach Altersgruppen – Entwicklung 2006 bis 2011 (in %)



Quelle: „Integrierte Ausbildungsberichterstattung“ auf Basis der Daten der statistischen Ämter des Bundes und der Länder sowie der Bundesagentur für Arbeit; Darstellung des Bundesinstituts für Berufsbildung, Datenstand: 20. Dezember 2012; Bevölkerungsfortschreibung GENISIS-Online