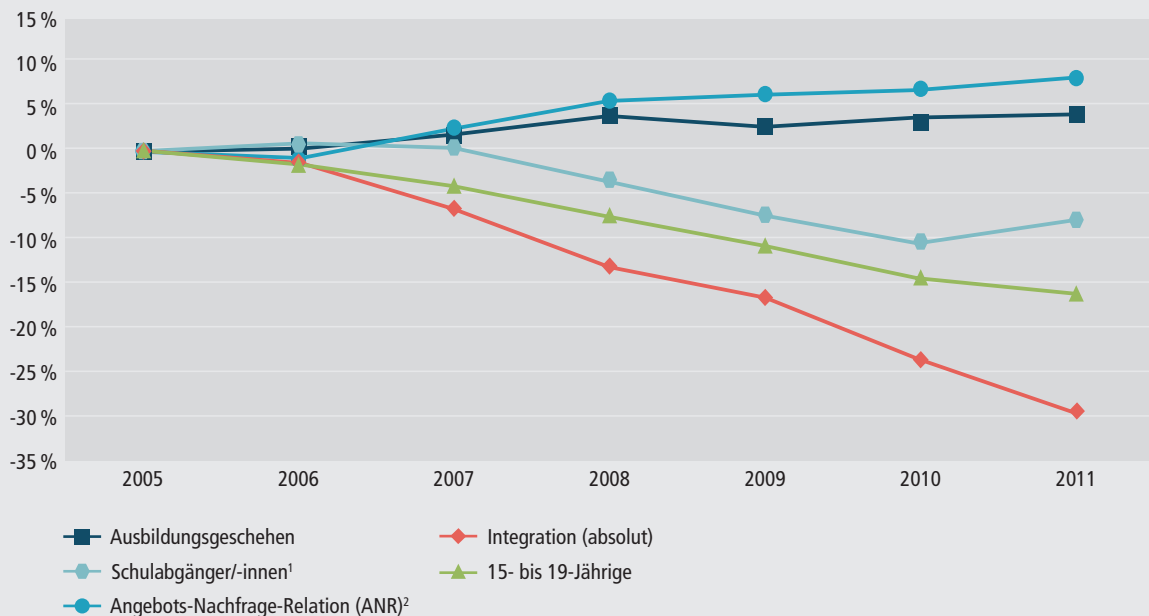


Schaubild C2-3: Entwicklung des Sektors Integration im Vergleich



<sup>1</sup> Absolventen/-innen und Abgänger/-innen allgemeinbildender Schulen ohne Teilnehmer am zweiten Bildungsweg (Abendhaupt-, Abendrealschule, Abendgymnasium, Kolleg) und ohne Teilnehmer/-innen an der Schulfremdenprüfung (entsprechend den Sonderauswertungen für den Berufsbildungsbericht).

<sup>2</sup> Angebots-Nachfrage-Relation nach alter Definition, da bis 2005 verfügbar, ohne zugelassene kommunale Träger.

Quelle: Bundesinstitut für Berufsbildung, eigene Darstellung auf Basis der Daten der statistischen Ämter des Bundes und der Länder sowie der Bundesagentur für Arbeit, Datenstand 07.03.2012; eigene Berechnungen auf Grundlage der Daten der Kultusministerkonferenz und des Statistischen Bundesamtes, Bevölkerungsfortschreibung und -vorausberechnung, GENESIS-Online-Datenbank, Tabelle 12411-0005 und Tabelle 12421-0002