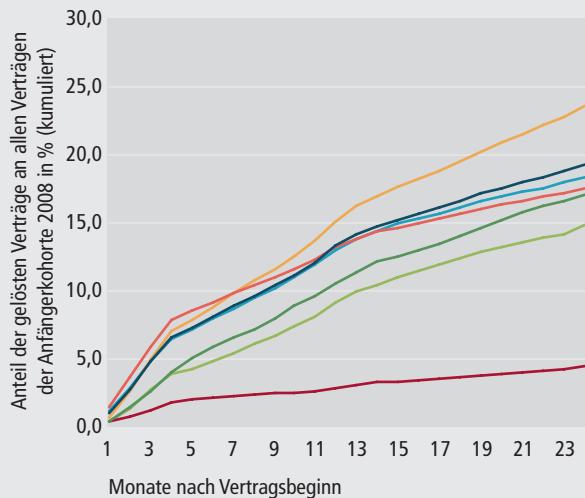
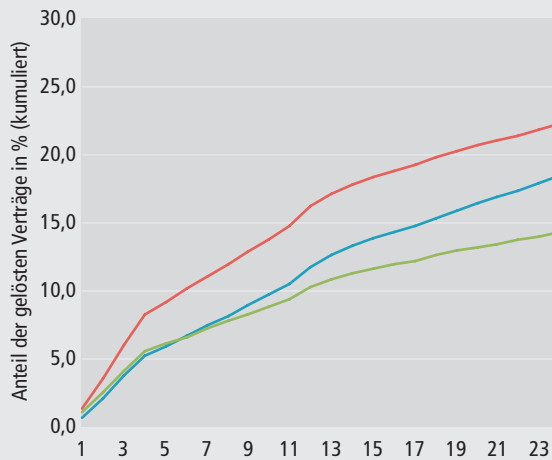


Schaubild A4.7-1: Vertragslösungen der Anfängerkohorte 2008 in den ersten 24 Monaten nach Ausbildungsbeginn (kumulierter Anteil der gelösten Verträge in %)



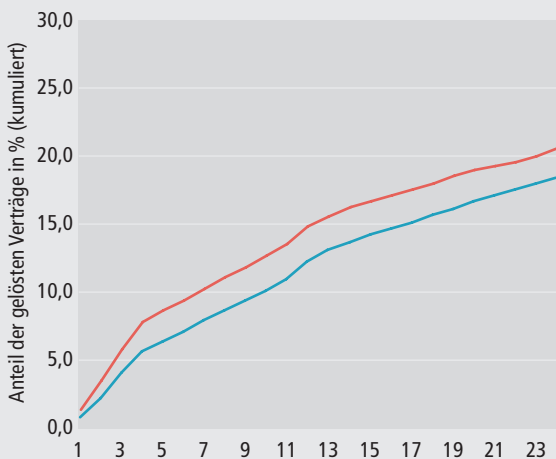
Monate nach Vertragsbeginn

- 23,6 % Handwerk
- 19,3 % Insgesamt
- 18,4 % Industrie und Handel
- 17,6 % Freie Berufe
- 17,1 % Hauswirtschaft
- 14,8 % Landwirtschaft
- 4,5 % Öffentlicher Dienst



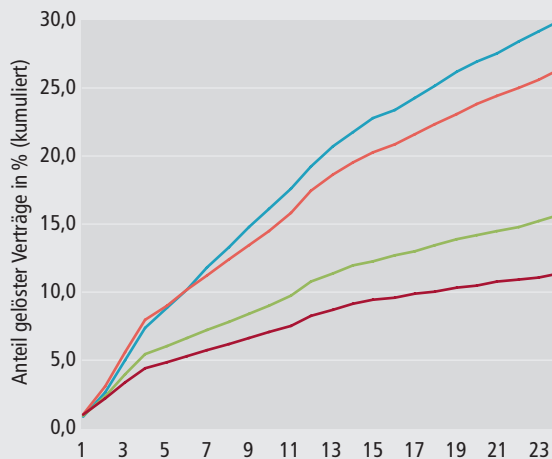
Monate nach Vertragsbeginn

- 23,3 % primäre Dienstleistungsberufe
- 18,5 % Produktionsberufe
- 14,3 % sekundäre Dienstleistungsberufe



Monate nach Vertragsbeginn

- 20,5 % Frauen
- 18,5 % Männer



Monate nach Vertragsbeginn

- 30,0 % ohne Hauptschulabschluss
- 26,5 % Hauptschulabschluss
- 15,7 % Realschulabschluss
- 11,4 % Studienberechtigung