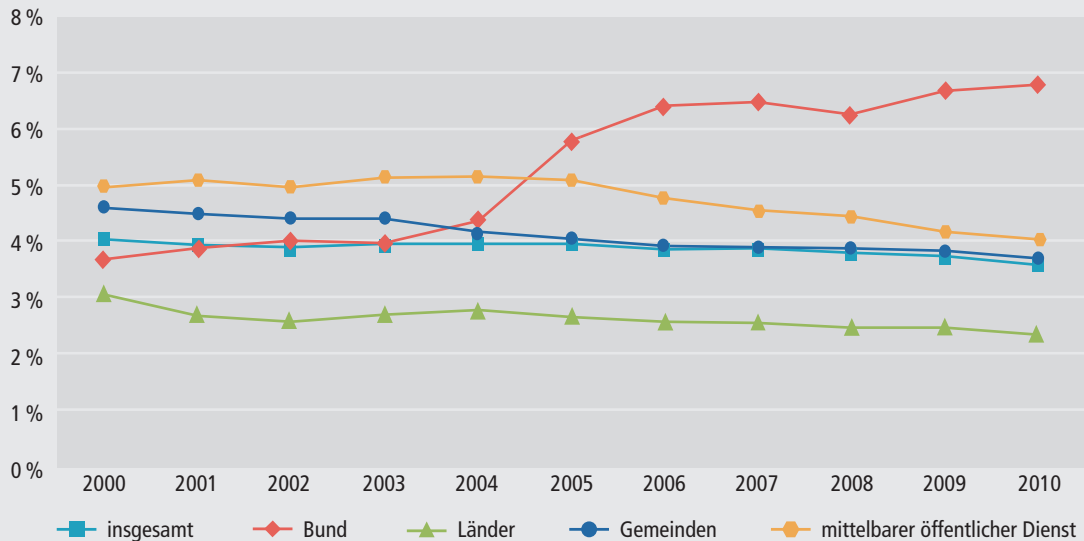


Schaubild A4.2.3-1: Entwicklung der Ausbildungsquoten¹ im öffentlichen Dienst



¹ Auszubildende ohne Beamtenausbildung und Ausbildung im Rahmen oder im Anschluss an ein Hochschulstudium im Verhältnis zum Vollzeitäquivalent der sozialversicherungspflichtig Beschäftigten.

Quelle: Statistisches Bundesamt