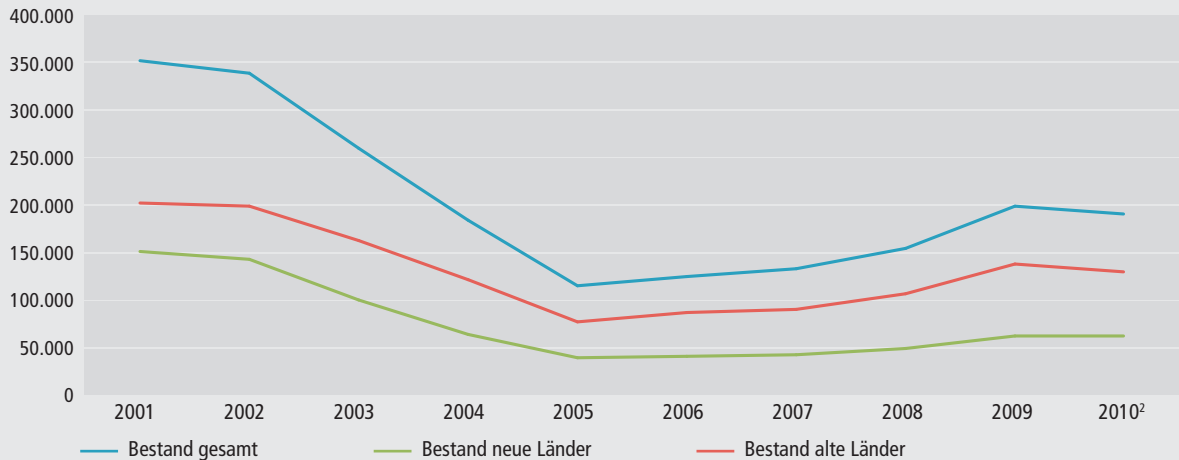


Schaubild B3.1-2: **Durchschnittlicher Jahresbestand<sup>1</sup> in Maßnahmen der beruflichen Weiterbildung nach SGB II und SGB III von 2001 bis 2010<sup>2</sup>**



<sup>1</sup> Statistik der Bundesagentur für Arbeit, Zugang und Bestand in ausgewählten Maßnahmen der Arbeitsmarktpolitik, Datenstand Januar 2011, Erstellungsdatum 18.01.2011; mit Daten der zugelassenen kommunalen Träger (für 2010 mit Einschränkungen), ohne Reha.

<sup>2</sup> Die Daten für 2010 sind vorläufige hochgerechnete Werte (Datenstand: Januar 2011).